

*Dress like a Parisian*

Style coach & personal shopper

# E-book style

Aloïs Guinut, Dress like a Parisian, 8 juillet 2024

# Formes

# Formes

Tu as une jolie taille marquée, des hanches féminines et un buste plus menu. Et non tu n'es pas du tout petite... ni grande d'ailleurs, alors talons ou plat c'est comme ça te chante.

## En haut

Comme tu es fine d'en haut les tops près du corps (sans être moulants pour autant) te vont bien. T-shirts un peu rigides avec épaules marquées (plutôt que T-shirts mous), tops sans manches de type androgyne ou couture, petits pulls fins, chemises avec de la tenue un peu cintrées, petites vestes carrées.

Comme tu as des épaules fines, c'est aussi sympa de te donner un peu de carrure avec des épaules marquées. Choisis les coutures à l'angle de l'épaule plutôt que les coutures descendues, et tu peux opter soit pour une carrure étroite soit un peu oversize, avec des vestes par exemple.

Si des hauts sont un peu larges, tu peux les rentrer dans des pantalons taille haute pour les rendre plus près du corps.

Je te recommande de rentrer tes hauts dans tes bas pour marquer ta taille... Par contre au niveau des vestes et autres layers tu as deux options, soit les choisir courtes (au dessus de la taille) et ainsi marquer la taille, soit les choisir plus longues (s'arrêtent juste au dessus de l'entrejambe) et les porter ouvertes ou cintrées.

Tu peux aussi choisir de faire complètement l'inverse de ce que j'ai dit au dessus et porter des hauts oversize sortis de tes pantalons car c'est la mode. Dans ce cas ne les porte juste pas plus longs que l'entrejambe et évites les pulls arrondis de type sweat.

Côté pull, les petits pulls fins sont tes amis, et si tu as envie de gros pulls, choisis les plutôt courts pour marquer la taille.

# Formes

## En bas

Avec ta taille fine et tes hanches féminines, la forme de pantalon qui te va le plus naturellement est celle qui marque ta taille en s'élargissant au niveau des hanches, soit flare (évasé) soit droit. Côté longueur, long ou cropped (un peu court sur la cheville), les deux options te vont.

Choisis des coupes plates au niveau des hanches, pas de soufflets (plis en relief) qui ajoutent du volume sur l'avant. Par contre les plis plats qui commencent en haut de la cuisse ça c'est sympa parfois!

Côté jupes c'est pareil, portes des formes qui marquent la taille et les hanches et continuent droit ou un peu évasées sans être moulantes.

## Chaussures

Talons ou pas, ça te va! La seule chose à éviter: les sandales avec bride autour de la cheville qui épaississent les mollets (bon j'imagine que ce n'était pas dans tes projets de vie anyways)

# Formes

Veste courte (montre la taille), matière rigide, coupe structurée, couture à l'angle de l'épaule (ou presque en l'espèce), ouverte sur un T-shirt près du corps basique, un jean droit, plat qui marque la taille et suit les hanches avant de s'évaser.



# Formes

Je vais te donner plus d'exemples dans la partie style à voir plus bas.

# Couleurs

# Tes couleurs

Tu as le teint plutôt clair mais doré, et les cheveux ni foncés ni clairs d'un beau roux chaud sans être flashy avec des yeux marrons chaleureux eux aussi.

Les couleurs qui te vont bien te ressemblent et sont en quelque sorte assorties à toi.

## - **Contraste:**

Tu as peu de contraste entre ta peau, tes yeux et tes cheveux, rien de très clair ni de très foncé. Par conséquent les couleurs qui te vont le mieux ne sont ni très claires ni très foncées mais plutôt entre deux. Pour le blanc, préférer le crème, plus doux.

Tu peux utiliser des couleurs très foncées comme le noir pour créer des contrastes entre les différents éléments de ta tenue ou le porter en bas et en superposition.

En matière d'imprimés, choisis des contrastes doux, c'est à dire que les couleurs de l'imprimés ne doivent pas clasher trop fort entre elles.

- **Intensité:** On parle ici des pigments colorés. Naturellement tes teintes de sont « assourdies » pas de couleurs « flash » dans ta nature donc, les couleurs flashy, qui reflètent la lumière de manière éclatante (fluor, couleurs hyper pigmentées) vont prendre le dessus sur toi et te voler la vedette. Préfère les couleurs en demi teintes, assourdies.

- **Chaleur:** tu as très nettement une nature de peau chaude, c'est à dire qui tend vers le jaune, donc toutes les couleurs qui contiennent du jaune te vont bien c'est à dire rouge chaud (qui tend vers le orange), bleu chaud (qui tend un peu vers le vert), et bien sûr les jaunes, les oranges, les verts...

Je te recommande d'éviter toutes les teintes grises ou grisées qui vont te plomber ton joli teint doré.

# Tes couleurs

On est sur des teintes assourdies medium quelque soit la couleur.

A associer avec un peu de couleurs plus foncées et de couleurs plus claires dans les tenues pour créer du relief.

## Tes couleurs pigmentées

- Jaune: jaune medium crémeux, jaune moutarde, jaune safran
- Orange: abricot foncé, terre de sienne (court de tennis)...
- Rouge: tous les rouges chauds, peuvent être éclatants ou plus éteints, plus foncés aussi
- Rose: Rose pêche et tous les roses doux et chauds, rose framboise et tous les roses foncés et assourdis
- Violet: lilas chaud (doux, rosé), aubergine et autre violets foncés pas flash...
- Bleu: Bleu lavande, bleu azur, bleu canard, tous les bleus de mediums à foncés qui tirent léger vers le vert sans être flash
- Vert: vert mousse, vert olive, vert bouteille, même remarque que pour les bleus

Ta couleur la plus flash peut clairement être le rouge chaud que tu peux utiliser en rouge à lèvres, en robe/ top sexy, etc...

## Tes couleurs neutres

C'est à dire tes couleurs qui constituent ta base de garde-robe et se marient avec tout

- Ecrû, crème...
- Beige, camel, caramel...
- Marrons!
- Les couleurs foncées sont étonnamment versatiles en base de garde robe (bordeaux, bleu ou vert très foncés, etc)
- Le noir mais juste en accessoires ou layers, enfin pas trop trop quoi :)
- et l'or qui est un très beau neutre

# Tes couleurs

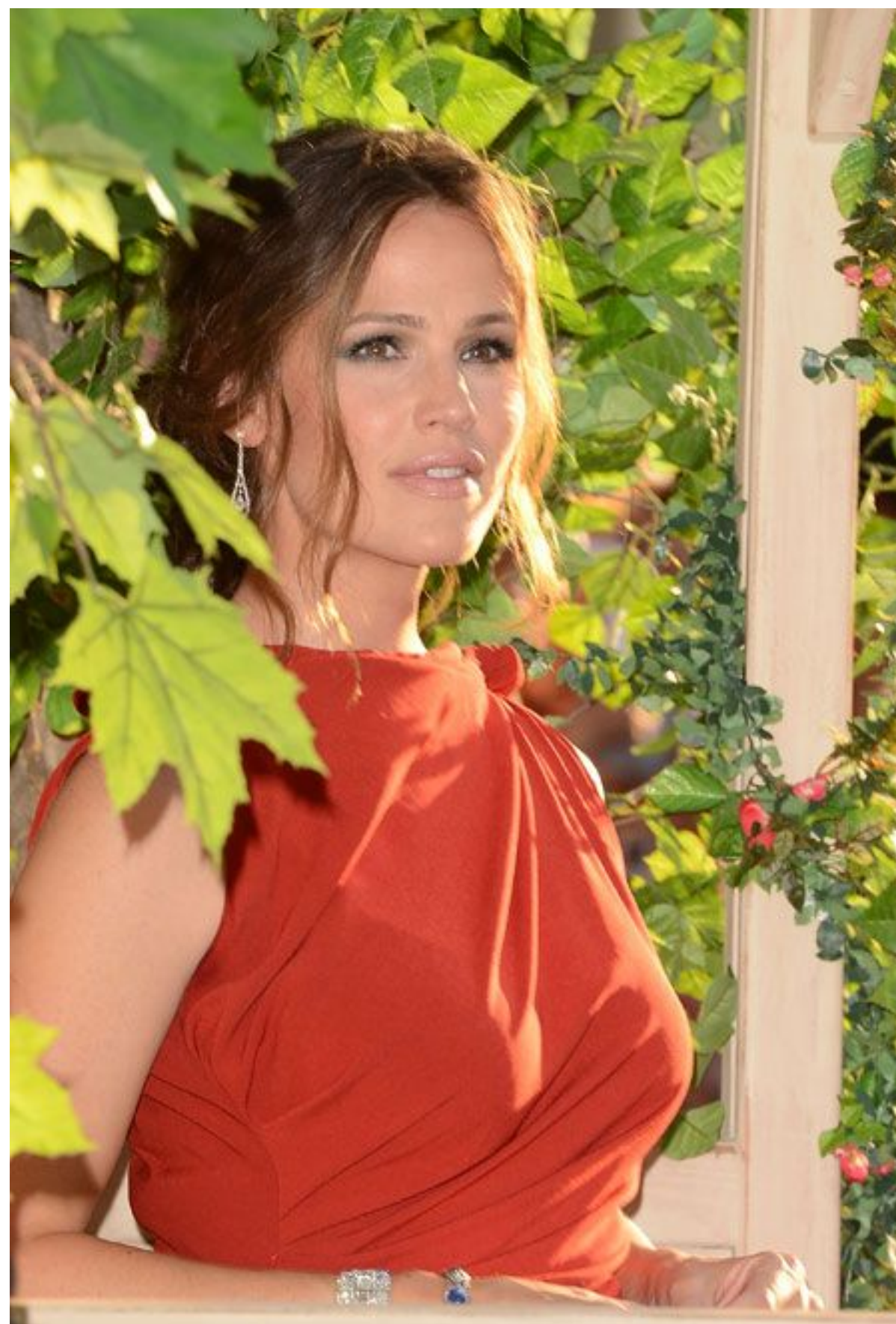
Ci dessous des exemples des typologies de couleurs qui correspondent aux descriptions données ci dessus sur des célébrités analogues.

Bien évidemment il existe une infinité de teintes et ce document qui regroupe qq exemples est loin d'être exhaustif!

# Tes couleurs douces



# Tes couleurs medium



# Tes couleurs medium



# Tes couleurs foncées



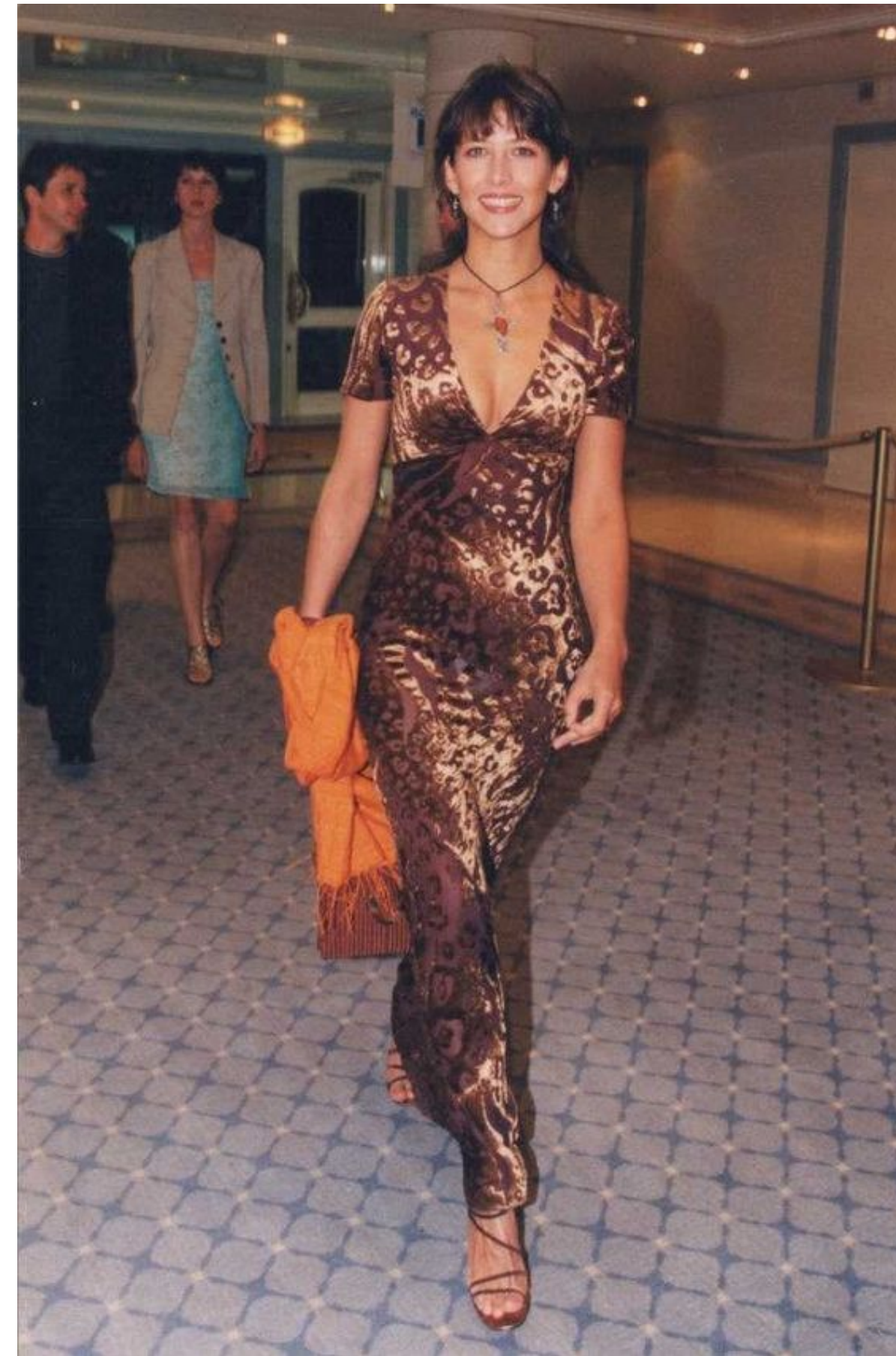
# Tes couleurs foncées



# Ta couleur bonne mine



# Ton type d'imprimé (peu de contraste)



# Ton type d'imprimé (peu de contraste)



# Tes neutres

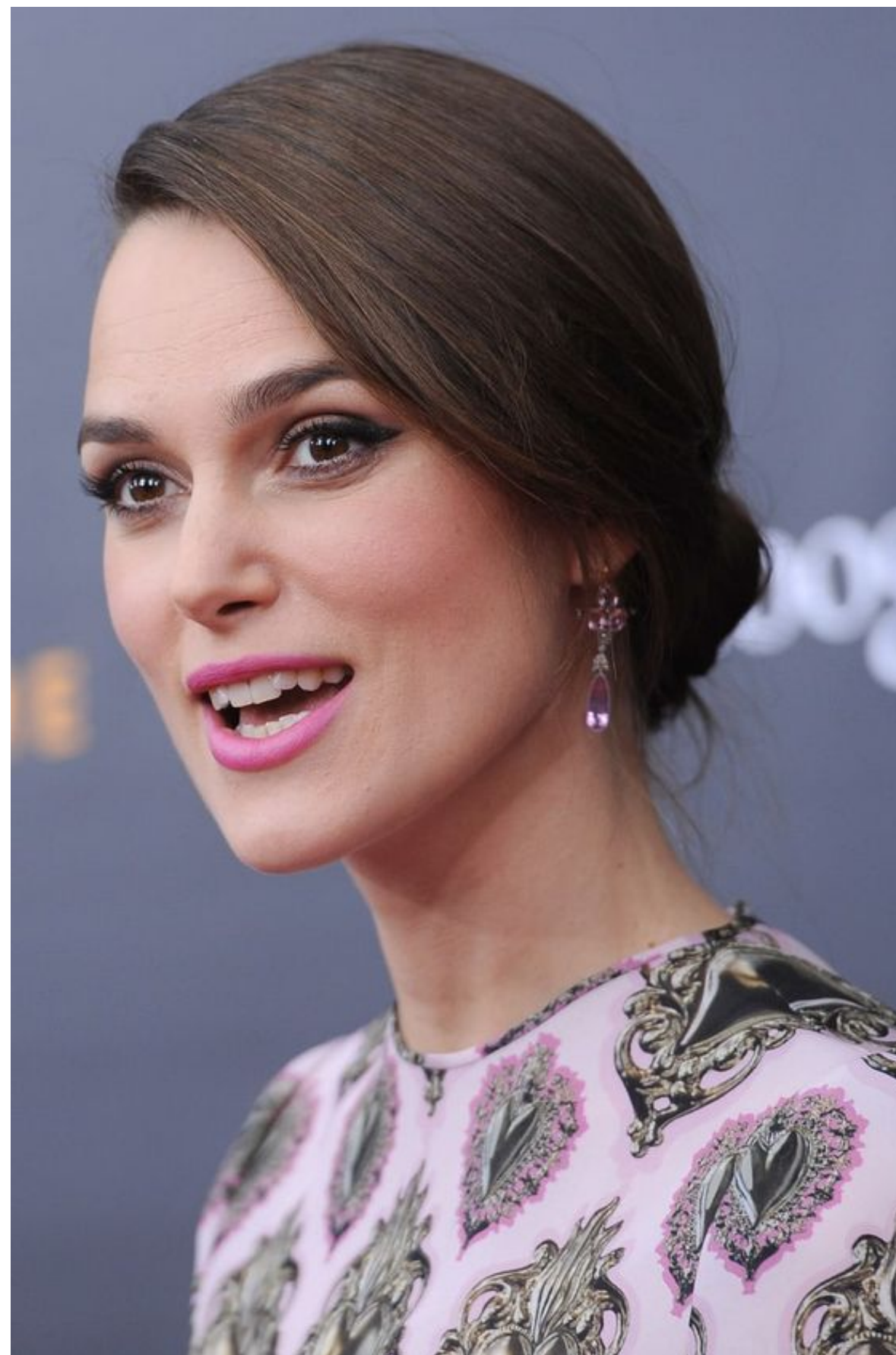


Or



# Couleurs qui ne marchent pas

Trop froides, trop grisées, trop flash



# Couleurs qui ne marchent pas

Trop contrastées, trop froides, trop éclatantes



**Style**

# Style

Tu as actuellement un style casual la plupart du temps, avec des accents un peu « fun », « street » comme des couleurs très vives, des imprimés placés (T-shirts et sweats à messages), des baskets à forte personnalité, et beaucoup de jeans/ pantalons noirs.

Côté couleur, beaucoup de noir, de gris et de couleurs très flash (dans les pulls) qui ne sont pas dans ta palette. Par contre un côté plus bohème dans ta collection de chemises.

Mon conseil est de sophistiquer tes tenues en gardant quelques éléments issus du streetwear mais de manière plus délicate. Associer les T-shirts imprimés à de beaux pantalons taille haute et à des blazers élégants. Rendre tes baskets moins « in your face » en les associant à des pantalons plus larges

Et incorporer quelques éléments plus traditionnellement féminins et sexy, comme des talons hauts élégants à l'occasion et montrer tes jolies formes comme ta taille fine, tes beaux yeux, etc...

Côté palette de couleur je te recommande de travailler sur une nouvelle palette de neutres chauds (crème, beige, marron) assortis d'éléments noirs en bas, superpositions et accessoires pour garder le côté pointu ainsi que des éléments dans des couleurs de type vert franc, bleu azur pour garder ton côté pop.

Recettes facile pour les couleurs:

- 1, 2 ou trois couleurs neutres + une couleur plus vive
- pour associer deux couleurs vives, en choisir une en demi teinte et une plus vive comme un vert mousse (doux) avec un jaune tournesol par exemple (encore plus d'exemples dans mon premier livre Dress like a parisian)

# Style

Everyday girl boss avec un ensemble tailleur pantalon aux épaules un peu oversize, avec des godillots et un T-shirt blanc. Ici un des secrets du look réside dans l'accumulation de bijoux rock (qui pourraient être dorés).

Pour coller plus à ta silhouette, garde la même idée de look avec pantalon taille haute et évasé.



# Style

Autre suggestion de suit/ T-shirt avec cette fois ci de gros mocassins et des BO dorées volumineuses.



# Style

Le costard version été.

Avec un débardeur sans manches, un veston (de la même couleur ou pas), un pantalon qui marque la taille (ici il y a des soufflets ce que je te recommande d'éviter mais bon, ça peut marcher parfois).

La déclinaison crème + beige marche toujours bien mais évidemment on peut imaginer plein d'autres couleurs.

On peut aussi substituer une chemise superposée au veston.



# Style

Veston sur T-shirt, ici dans un monochrome noir mais on pourrait faire une déclinaison de neutres chauds à la place ou incorporer une couleur plus vive.



# Style

Ca marche aussi fermé!



# Style

Ici ce n'est pas la forme de pantalon qui te va mais l'association de couleurs est intéressante. Le marron traité en neutre avec du bleu clair et du jaune moutarde cassé en touches de couleurs intéressantes mais discrètes.



# Style

Tu peux aussi porter le veston sans manches avec une veste par dessus.



# Style

Super look avec le costume rendu plus funky par l'adjonction d'une veste imprimée (et de bijoux voyants).



# Style

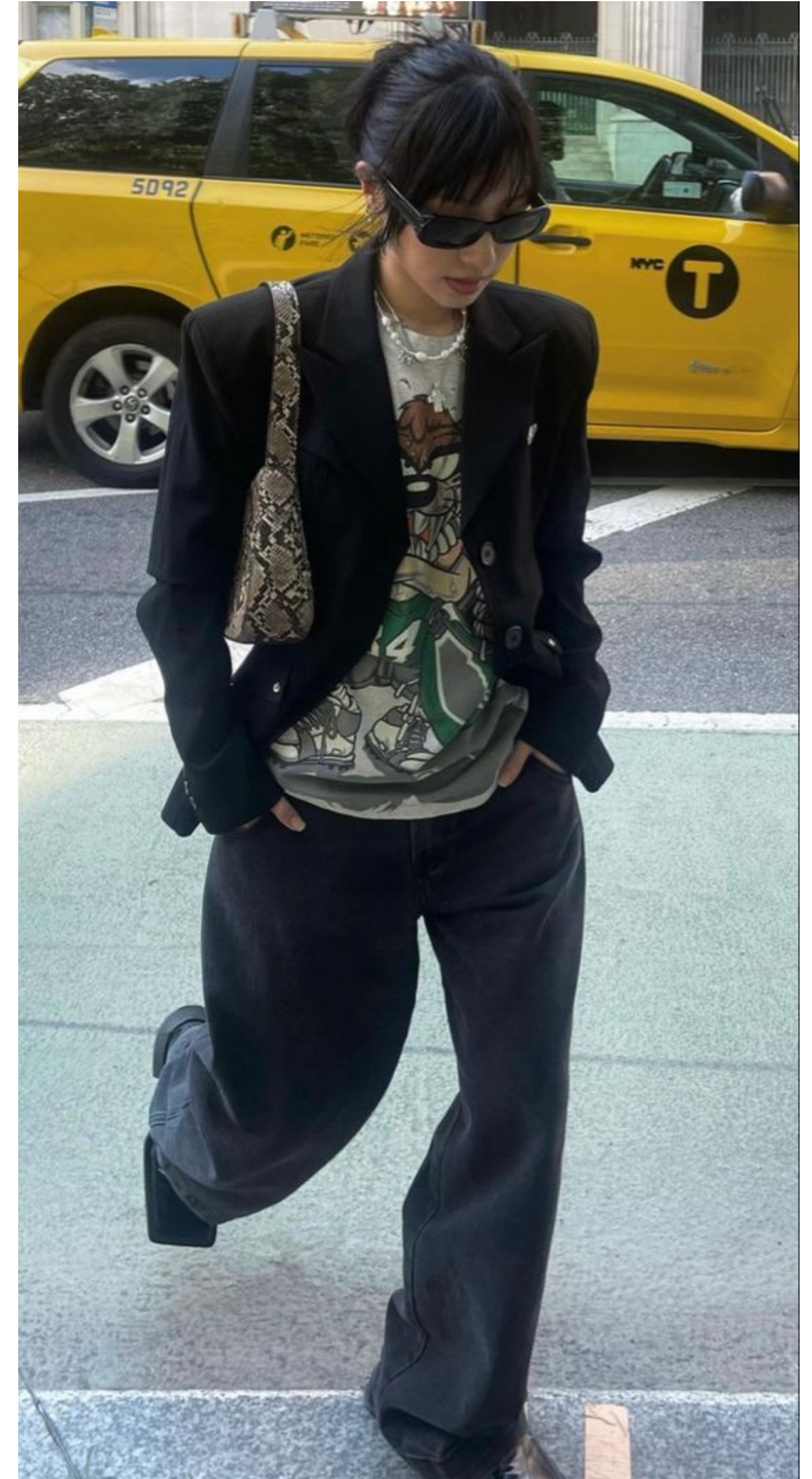
Ici veste de costume un peu funky avec T-shirt à motif relié par une couleur en commun et bas de pantalon plus neutre.... Même si elle ose les chaussures en python (mais des chaussures noires seraient très bien aussi).



# Style

Autre exemple de T-shirt funky dans une base de « costume » monochrome ou presque.

Note aussi le détail du python en accessoire pour apporter du piment aux looks.



# Style

Autre exemple de T-shirt imprimé avec un autre imprimé  
(les imprimés géométriques fonctionnent bien avec les  
imprimés irréguliers)



# Style

Veste à imprimé fort dans un bleu canard chaud portée sur un monochrome crème avec top près du corps, taille marquée et pantalon ample raccord avec les détails des palmiers de l'imprimé.



# Style

Pour varier les types de vestes corporate, tu peux aussi penser à la version ceinturée qui marque la taille et va super bien avec les pantalons larges.



# Style

Tu peux aussi t'amuser avec les textures et les couleurs.  
Ici un peu vert gazon doux qui irait avec du crème (raccord bouton, du marron, du beige, du bleu clair en jean, du léopard, des T-shirts imprimés, etc)...



# Style

Le blazer marron est un parfait basique pour changer du noir.  
Sa couleur te va et va avec tout.  
Ici il vient réchauffer un total look noir.

Par ailleurs sa coupe est super pour toi, épaules à l'angle longueur  
entrejambe, pas trop large.

Note comme le total look noir est rendu plus intéressant par les  
différences de texture, le noir mat contre le noir brillant du cuir.



# Style

Autre vibe veste vert doux en cuir cette fois ci sur une base crème avec un sac noir qui vient contraster (il pourrait aussi être marron).

Un résultat plus casual.



# Style

Assortiment de neutres plutôt chauds.

Le crème de la veste est le blanc idéal pour toi, cassé par un rien de jaune pour la douceur.

Niveau construction de la silhouette, on a la taille marquée, le pantalon droit un peu évasé à pli plat sur l'avant et la veste structurée oversize qui marque les épaules.

J'aime personnellement mieux les grosses baskets avec des pantalons larges et longs je trouve que la silhouette en est plus fluide. Enfin la casquette en teinte fauve vient apporter un peu de chaleur et de fantaisie (ça pourrait aussi être un sac ou un foulard ou une chemise dans cette teinte)



# Style

La grosse chemise peut être utilisée en layering en été. Ici portée dans une déclinaison de neutres chauds avec imprimé raccord.

Cette tenue large et respirante est idéale pour des looks estivaux chauds mais pros quand même (ne pas oublier les bijoux qui sophistiquent beaucoup le look).



# Style

Autre exemple de chemise portée en superposition estivale.



# Style

Même système avec une chemisette en superposition.  
All over écru et accessoires noirs pour contraste chic.



# Style

De manière générale, la superposition de deux couleurs monochromes ou presque fonctionne super bien. Ici associées à des neutres chauds marron et crème.



# Style

Superposition monochrome (presque) neutre en haut avec jean bleu medium en bas et noir en accessoires contrastants.

Encore une fois le jean noir diminue la proportion des baskets dans le look (plus chic).



# Style

Le gilet fluide fermé est un pull comme les autres.

Joli camaïeu de couleurs rouille idéales pour toi.



# Style

Blazer beige sur monochrome crème, chic et efficace.



# Style

Rayures funky marrons sur monochrome jean



# Style

Le sweat peut être porté en base de blazer pour des looks sport chic



# Style

Même esprit casual sophistiqué avec le T-shirt imprimé + blazer.



# Style

Gros cardigan carré et pas trop long dans un jaune doux et chaud pour changer des blazers.



# Style

Look détente avec une layer en jean longueur entrejambe portée sur pantalons large qui marque la taille avec grosses baskets.



# Style

La chemise en jean fonctionne aussi très bien avec le pantalon beige et une base blanche.



# Style

Jean sur jean, casual chic



# Style

Pantalon idéal: marque la taille, arrondi aux hanches puis droit sans plis de volume + T-shirt rigide près du corps sans être moulant avec couture à l'épaule.



# Style

La chemise cintrée mais pas trop avec le pantalon taille haute c'est un combo chic idéal pour le bureau.

Encore une fois des baskets avec les pantalons larges c'est parfait pour ne pas avoir « trop de basket » dans le look.



# Style

Version estivale du look pantalon taille haute chemise rentrée dedans. Ici avec des chaussures plates similaires aux tiennes dans la même couleur que le pantalon pour la continuité et une chemise dans un vert doux idéal pour toi (perso je te suggère de rentrer complètement la chemise).



# Style

Avec le pantalon taille haute, tu peux aussi nouer tes chemises courtes pour marquer la taille.  
Remarque comme elle remonte aussi ses manches pour montrer ses bijoux.



# Style

Tu peux finaliser tes looks pantalons taille haute par une belle ceinture épaisse (largeur passants de jean) avec une boucle dorée moderne et de qualité.



# Style

Le monochrome ou à peu près monochrome est toujours une super idée pour créer des looks ultra chics.

Ici deux teintes de jaunes cassés un peu sourds très proches l'une de l'autre.

Petit pull structuré avec un col intéressant, des coutures à l'épaule, près du corps sans être moulant, pantalon qui marque la taille et évasé avec un pli plat sur l'avant: parfait.

Les accessoires sont noirs, on les remarque et le contraste est très chic.



# Style

Tu peux oser la couleur en bas aussi, comme avec ce pantalon à la coupe idéale associé à un petit pull près du corps dans une teinte un peu plus foncée. On pourrait imaginer un blazer marron ou bordeaux pour compléter le look en accord avec cheveux et chaussures.



# Style

Look marine monochrome en deux textures simple et efficace réchauffé par accessoire marron.

Pour plus de funkyness tu peux ajouter des grosses baskets et du python ou un sac de couleur fun par exemple.



# Style

Avec un blazer chic et une chemise le jean large va tout à fait bien au travail.



# Style

Super chic en jean large bleu foncé, avec jolies chaussures et petit pull.



# Style

Look décontracté, jean large + chemise colorée que tu peux porter rentrée ou par dessus en mode full oversize.  
Les baskets colorées raccord avec le top sont aussi une bonne idée.



# Style

Le jean/ pantalon crème ou beige sont des musts qui te permettent de porter des trucs funky comme du léopard de façon plus inattendue.



# Style

Encore une démo qui montre qu'avec des pantalons de couleurs neutres on peut oser les imprimés audacieux.

Ici un beau combo vert doux et rouge chaud pas trop contrasté qui t'irait super bien.



# Style

Tu peux même porter des imprimés excentriques avec des imprimés classiques comme ce pantalon rayé simple avec cette chemise.



# Style

Un look estival léger avec une chemise oversize (imprimé un peu trop contrasté pour toi ici), portée non rentrée sur un pantalon large avec des sandales et un sac minimal contrastants.



# Style

Autre itération quasi identique avec un flash de couleur au niveau des chaussures et une chemise à l'imprimé moins contrasté et donc plus adapté à ton teint.



# Style

Chemise portée au dessus, taille non marquée, look loose allover, cool et léger pour l'été.



# Style

Marche aussi avec la chemisette fermée!

Encore un combo imprimé fort à motif doux avec le reste de la tenue neutre.



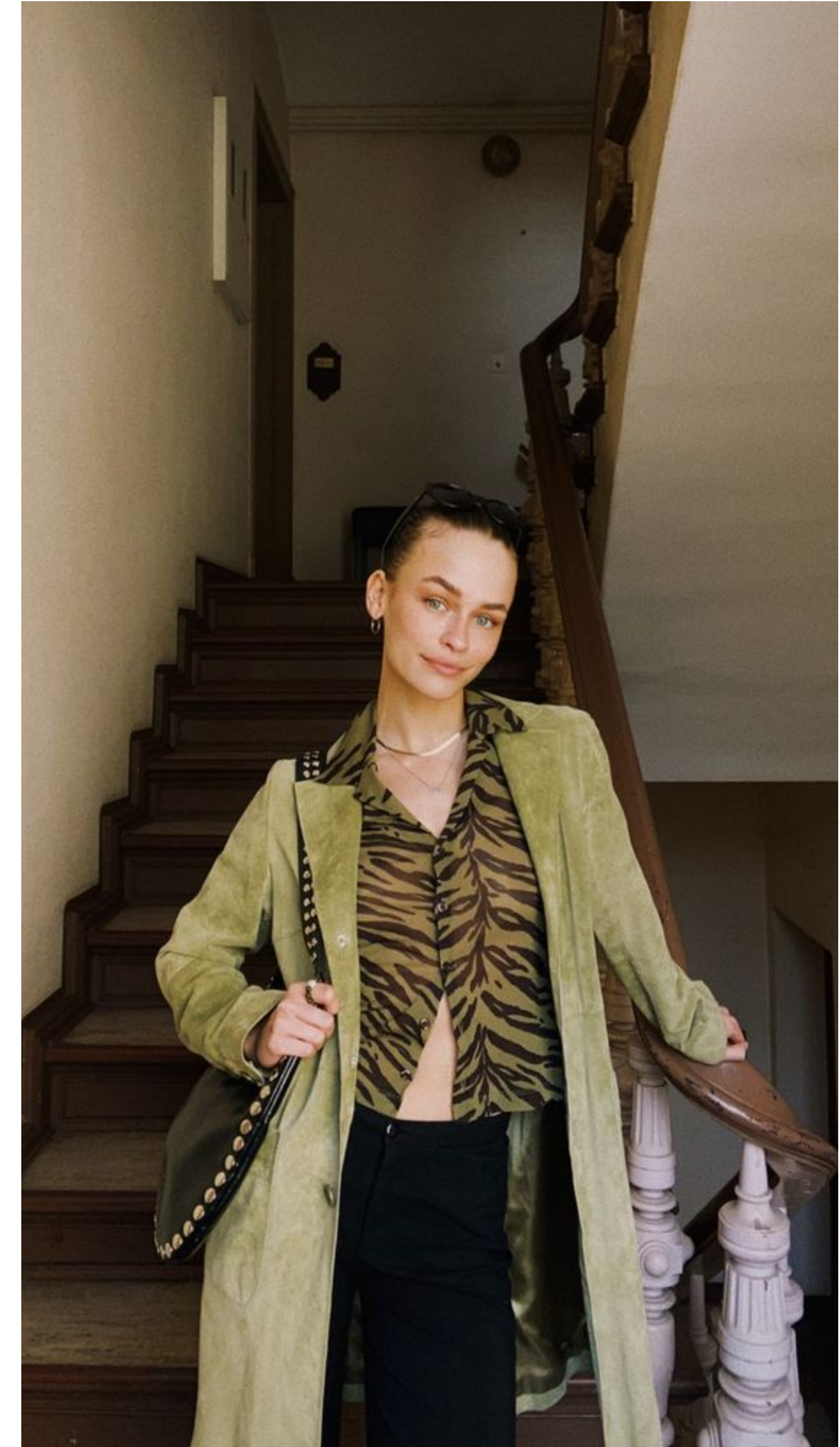
# Style

Autre exemple avec chemisette crème, pantalon et sandales épaisses noirs raccords et un peu de couleur avec le chapeau bob.



# Style

Quand tu portes des imprimés choisis les peu contrastés et marie les soit avec une couleur neutre (crème, beige...) soit avec une des couleurs de l'imprimé (Ici on a le manteau et le pantalon et le sac qui sont raccord avec l'imprimé).



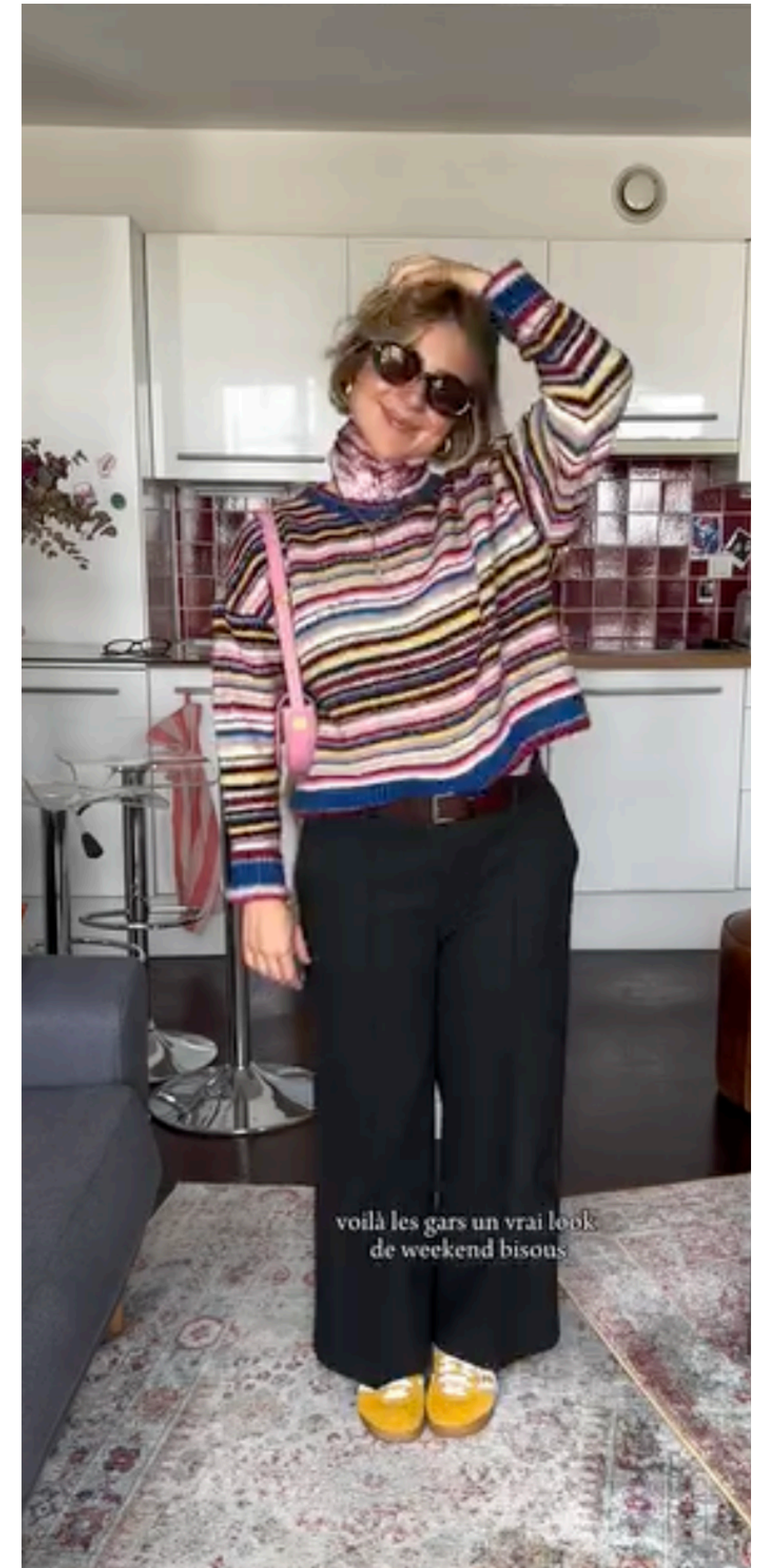
# Style

Je connais ton amour des gros pulls et tu n'as pas à y renoncer mais choisis les assez courts et dans des couleurs qui te vont! Ici une déclinaison de neutres chauds pas trop contrastés.



# Style

Rappel pull et chaussures (oui il y a une rayure jaune!)



# Style

Combo de couleurs opposées avec un pull vert doux et des chaussures cerises séparés par un jean bleu medium.



# Style

En hiver tu peux faire dépasser le col et les poignets de tes chemises de ton pull en hiver.

Ici encore un pull à imprimé coloré avec contraste doux porté avec des basiques de couleur neutre.



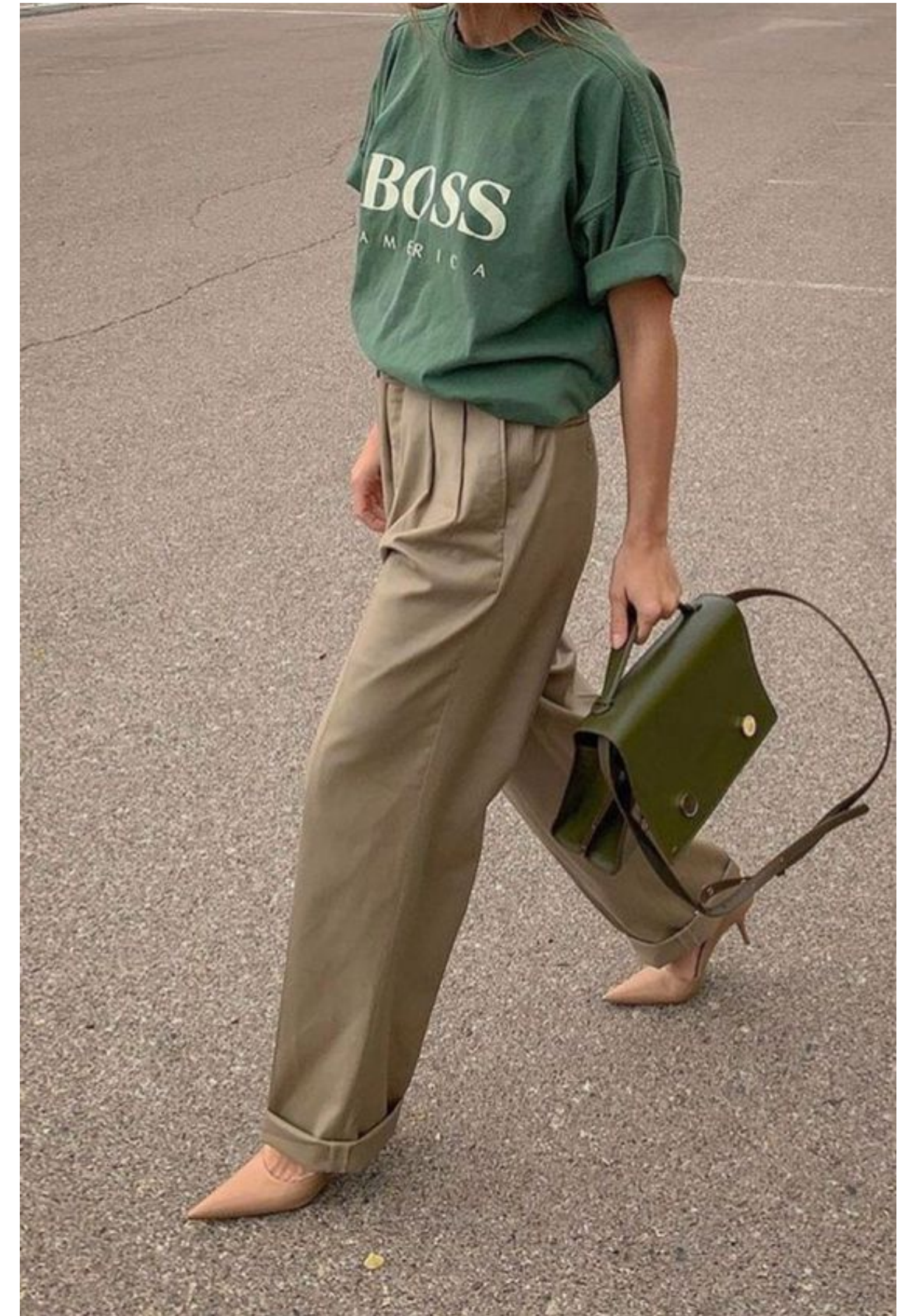
# Style

Encore un combo T-shirt imprimé et blazer.  
Ici jeu de textures et de couleurs.



# Style

Le T-shirt imprimé pour détendre un pantalon et des chaussures chics.



# Style

Le même look avec des baskets!



# Style

Le veston à même la peau ca fonctionne aussi.



# Style

En été tu peux porter des T-shirts sans manche de style marcel. Avec une belle ceinture, un pantalon stylé et un pop de couleur au niveau des baskets ça fonctionne très bien.



# Style

Jupe qui marque la taille et s'évase légèrement dans un tissu cuir rigide parfait pour la mi saison.

Les bottes hautes de la même couleur que la jupe permettent de continuer la silhouette de manière fluide (ça pourrait être tes bottes à plate forme).

En haut une veste en jean carré et rigide sur un T-shirt blanc.

Encore une fois on peut imaginer plein de substitutions, un blazer, un T-shirt imprimé, un petit pull, d'autres textures, etc...



# Style

On oublie les BO carnaval de Rio et on se concentre sur la jupe qui est parfaite. Taille marquée, coupe structurée moderne parfaite pour le travail à porter avec tes nouvelles sandales fines ou tes anciennes sandales plus massives. En haut une chemisette qui pourrait tout aussi bien être une chemise ou un T-shirt même imprimé.



# Style

Encore un autre exemple de jupe boulot friendly.  
Taille marquée évasée, moderne et chic sans être trop girly.  
(On oublie le contraste noir/ blanc éclatant trop fort pour toi.)



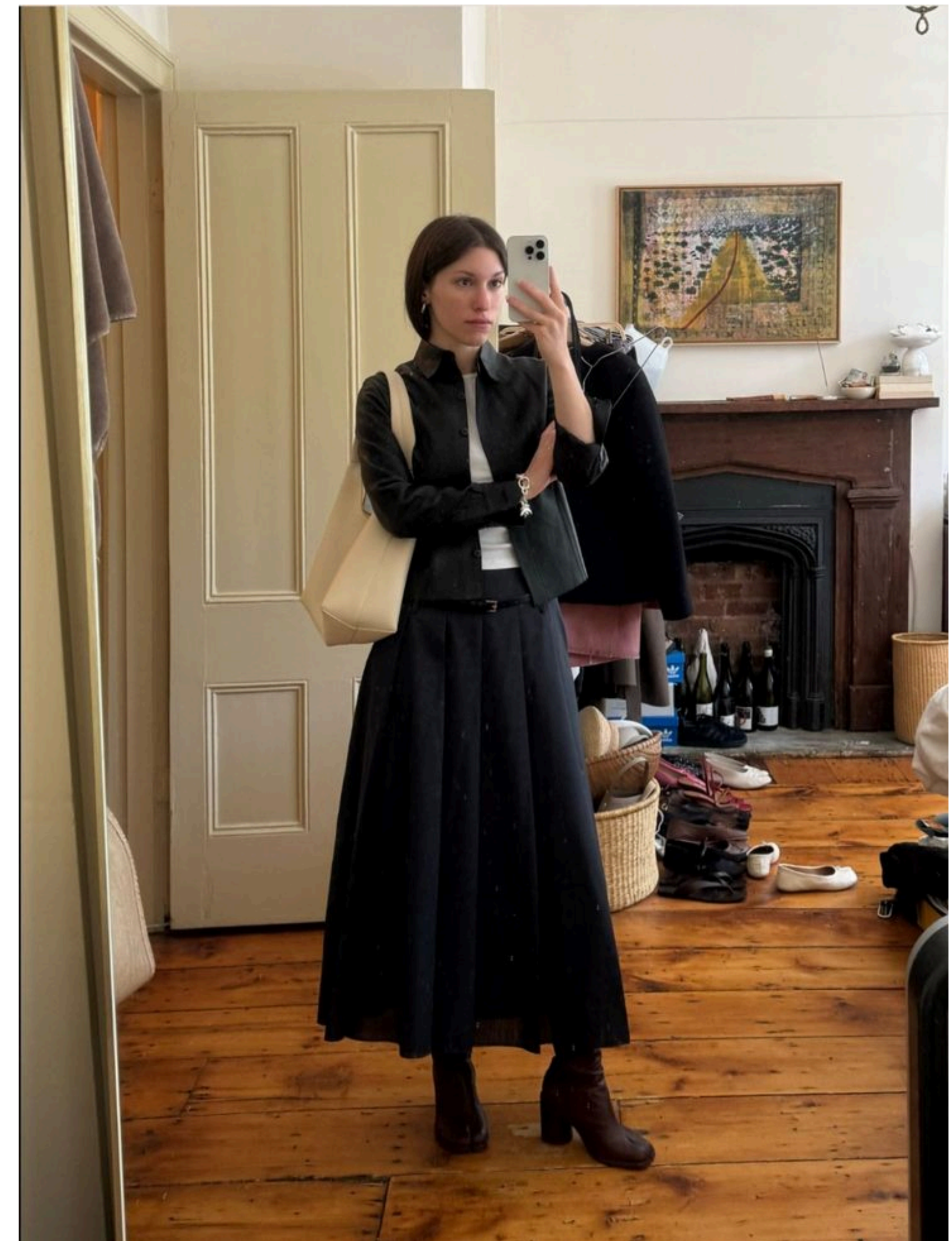
# Style

Une autre jupe version pro avec cette fois ci une chemise rentrée et roulottée avec des sandales (ou escarpins) fins



# Style

Exemple du type de jupe qui te va bien. Taille marquée, évasée, le style féminin cassé par les bottes un peu massives (qui pourraient être tes godillots noirs à grosse semelle), petite veste courte carrée et rigide qui dévoile la taille et définit les épaules. Un t-shirt simple en base (qui pourrait être un T-shirt imprimé) et un sac moderne à l'épaule.



# Style

Ici encore un combo jupe longueur midi + godillots + perf court et carré.

La taille est moins marquée mais quand même définie par la veste et le pull plutôt court.

Et pour toi on évite le gris (même si le gris moyen comme celui ci est ok).

La jupe a une texture intéressante sans être rétro ni girly et est rendue plus androgyne par les godillots et le perf.



Suéter [@prada](#)

Jaqueta

[@nanushka](#)

Saia [@neriage\\_](#)

Bolsa [@rabanne](#)

Bota

[@chanelofficial](#)

Brincos

[@caleidoscopio](#)

[\\_jewelry](#)

# Style

Une jupe un peu plus fille mais pas gnangnan grace à la matière jean.  
Elle marque la taille et s'évase.

Le pull crème cropped qui s'arrête au niveau de la taille avec couture à l'épaule est parfait.

Les petits chaussures azur modernes donnent une touche de fantaisie et de sophistication au look.

Elles pourraient être substituées par godillots ou sandales plates ou bottes plates.



# Style

Version taille non marquée d'un look avec jupe fluide droite et sandales fines (qui pourraient aussi être tes godillots).

Le pull est long et droit ici.

NB les couleurs franches comme le vert gazon et le bleu azur vont très bien avec le léopard.



# Style

Jupe fluide, gros pull droit et godillots



# Style

Jupe fluide féminine portée avec godillots et bomber (ça pourrait être toute autre top masculin genre blazer, perf, etc...)



# Style

Avec blazer et bijoux!



# Style

Jupe évasée et veston, professionnelle et cool en été.  
Combo neutres chauds et noir contrasté.



# Style

Les petites vestes courtes marchent bien aussi avec les jupes évasées.



# Style

Tu pourrais aussi tenter la jupe en jean droite (un peu fendue pour marcher) avec des baskets sport et une petite veste courte encore une fois pour marquer la taille (évidemment on peut changer de chaussures, de sac et faire tomber la veste).



# Style

En été tu peux avoir qq robes au coupes simples.

Ici en version mi saison avec un blazer et des bottes plates.



# Style

En été tu peux avoir qq robes au coupes simples.

Ici en version mi saison avec une veste en cuir et des bottes



# Style

Bleu franc et vert gazon deux couleurs qui fonctionnent bien ensemble ET sur ta peau. Ici adoucies par l'adjonction du pardessus crème neutre.



# Style

Petite veste de type manteau. Très bien car vient marquer la taille car courte.

Tenue dans assortiment de neutres chauds + le sac noir et un trait de couleur avec le bonnet pervenche.



# Style

Même idée de veste mi saison mais en version cuir.



# Style

Voilàààà, avec jean crème en hiver et tons neutres chauds, plus écharpe imprimée neutres chauds.



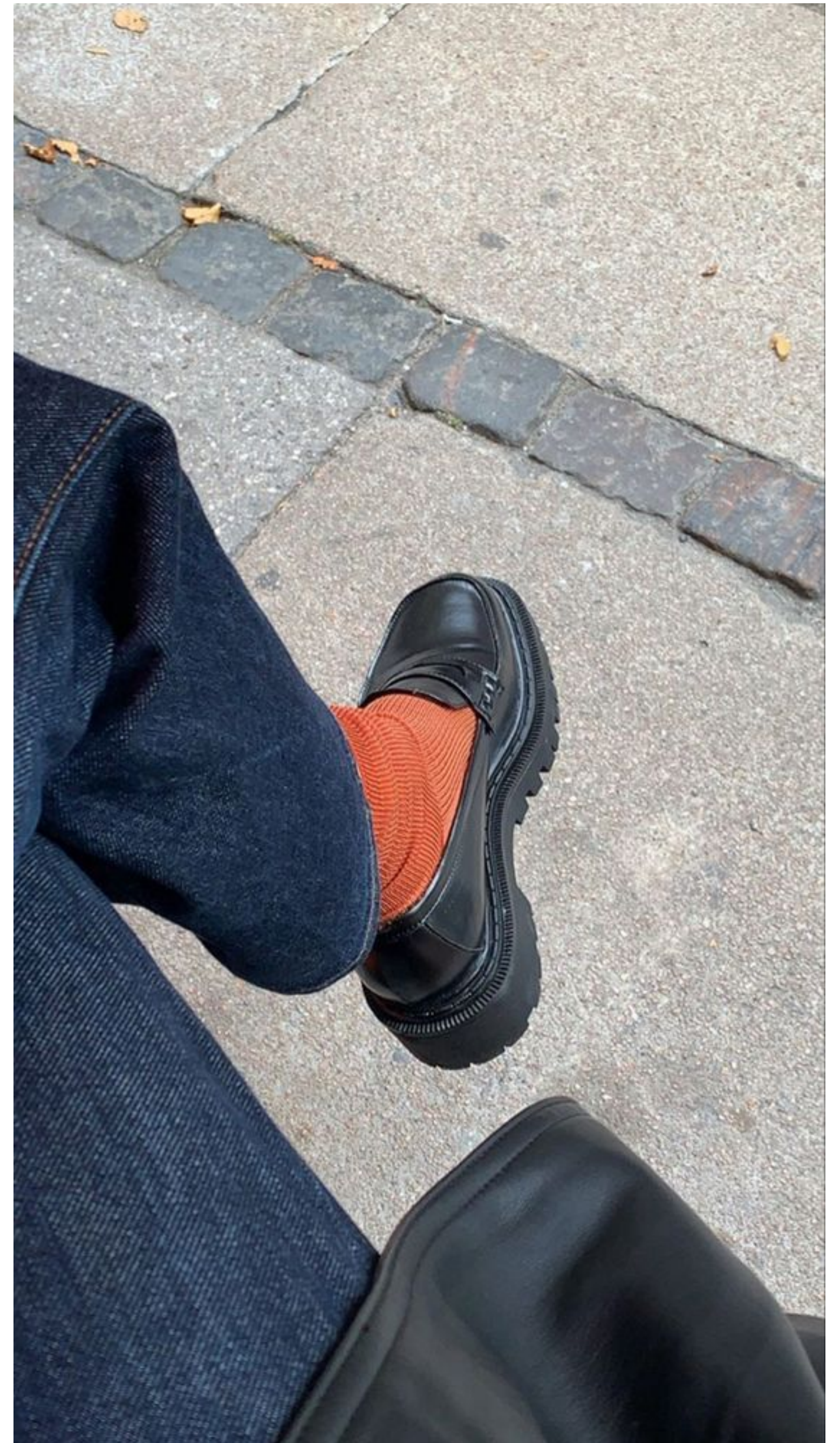
# Style

Détail look intéressant: les chaussettes de couleur.  
Ici avec des godillots bas et un look monochrome.



# Style

Autre exemple



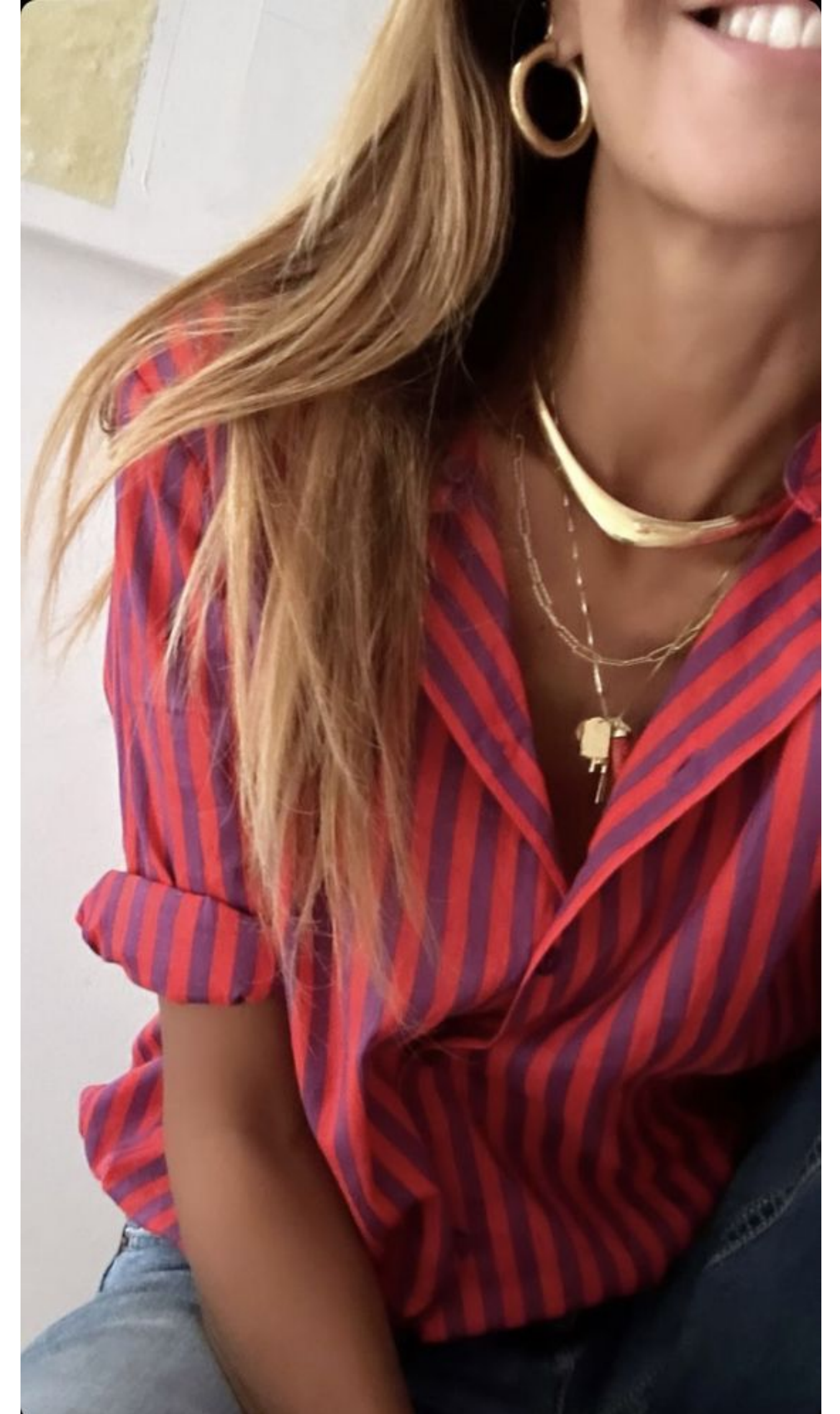
# Style

Tu peux aussi porter des petits foulards en détail funky comme ce foulard coloré dans des teintes chaudes pas trop contrastées.



# Style

N'oublie pas les bijoux et porte parfois des imprimés pour pimenter les tenues



# Style

Détail main. Un beau vernis rouge chaud, un peu assourdi.  
Toujours chic!



# Style

Détail main. Un beau nude (ou ongles nus) avec un petit assortiment de bagues dorées.

Inclure le pouce ou l'auriculaire pour un look plus recherché.



# Style

Le sac rouge chaud comme pop de couleur



# Style

Le sac jaune chaud comme pop de couleur



# Style

La ceinture mi large à jolie boucle: un bel élément pour sophistiquer les pantalons taille haute.



**Maquillage**

# Maquillage

Pas besoin de maquillage compliqué au quotidien, néanmoins qq petits trucs faciles si tu as envie d'un look bonne mine discret.

Petite unification des rougeurs.

Ton smokey dans des tons chauds que nous avons appris ensemble + mascara

- un rouge à lèvres nude « tes lèvres en mieux »
- un rouge à lèvres chaud porté effet bouche mordue
- encre à lèvres ça tient longtemps et c'est très naturel: lip oil serenity de Rare beauty, laisse poser trois minutes puis bisous sur mouchoir et ça tient des heures

Un peu de blush naturel à appliquer au gros pinceau

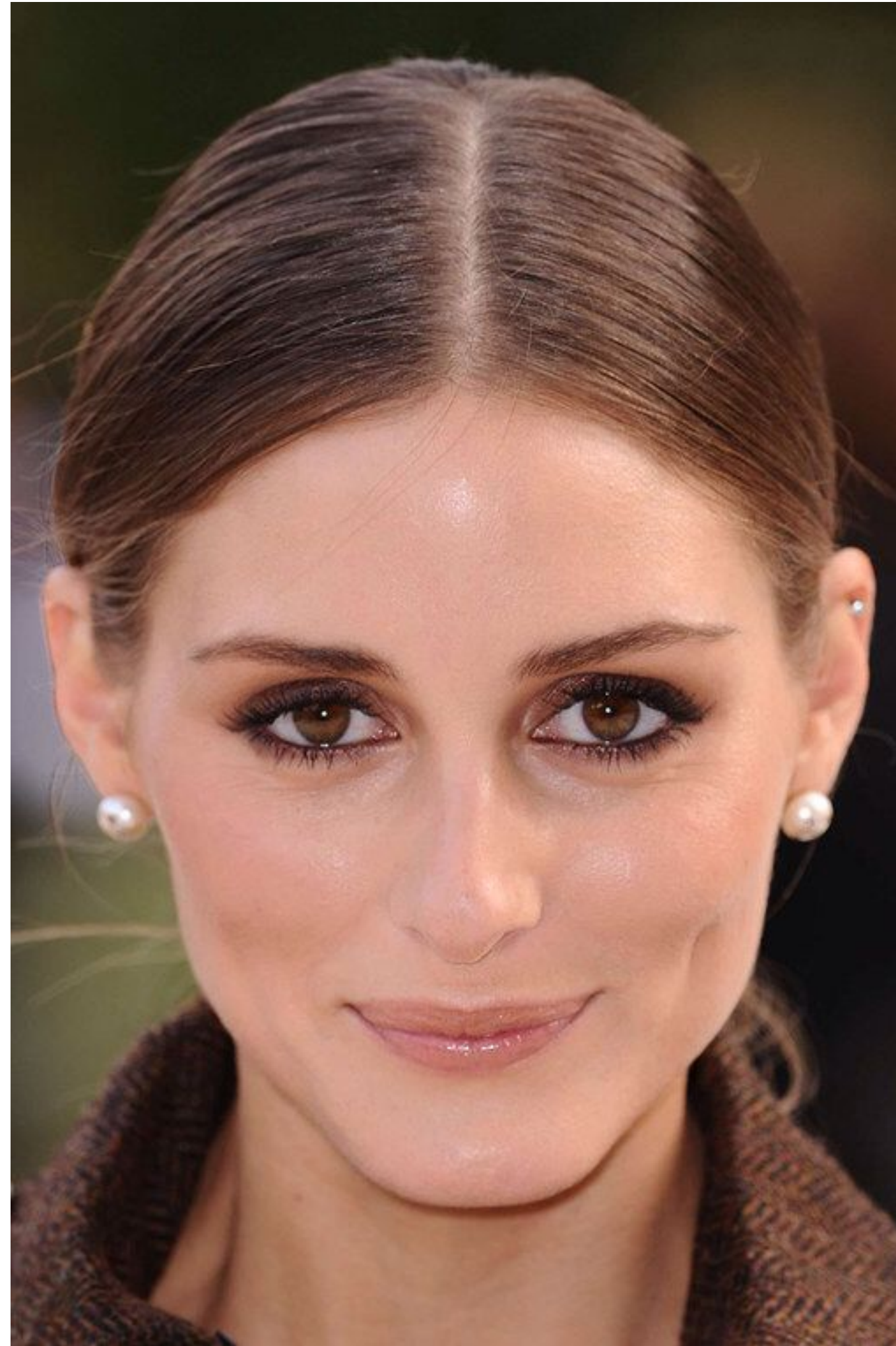
Le soir ou pour des events tu pourrais te lancer dans un smokey marron plus fort et le rouge à lèvres plus coloré.

# Maquillage

Des maquillages naturels teintés chaudes



# Maquillage



Smokey eyes pour le soir

# Maquillage



Bouche du soir couleur  
chaude

**J'espère t'avoir inspirée!**

[www.dresslikeaparisian.com](http://www.dresslikeaparisian.com)  
alois@dresslikeaparisian.com — +33 6 72 23 91 20

